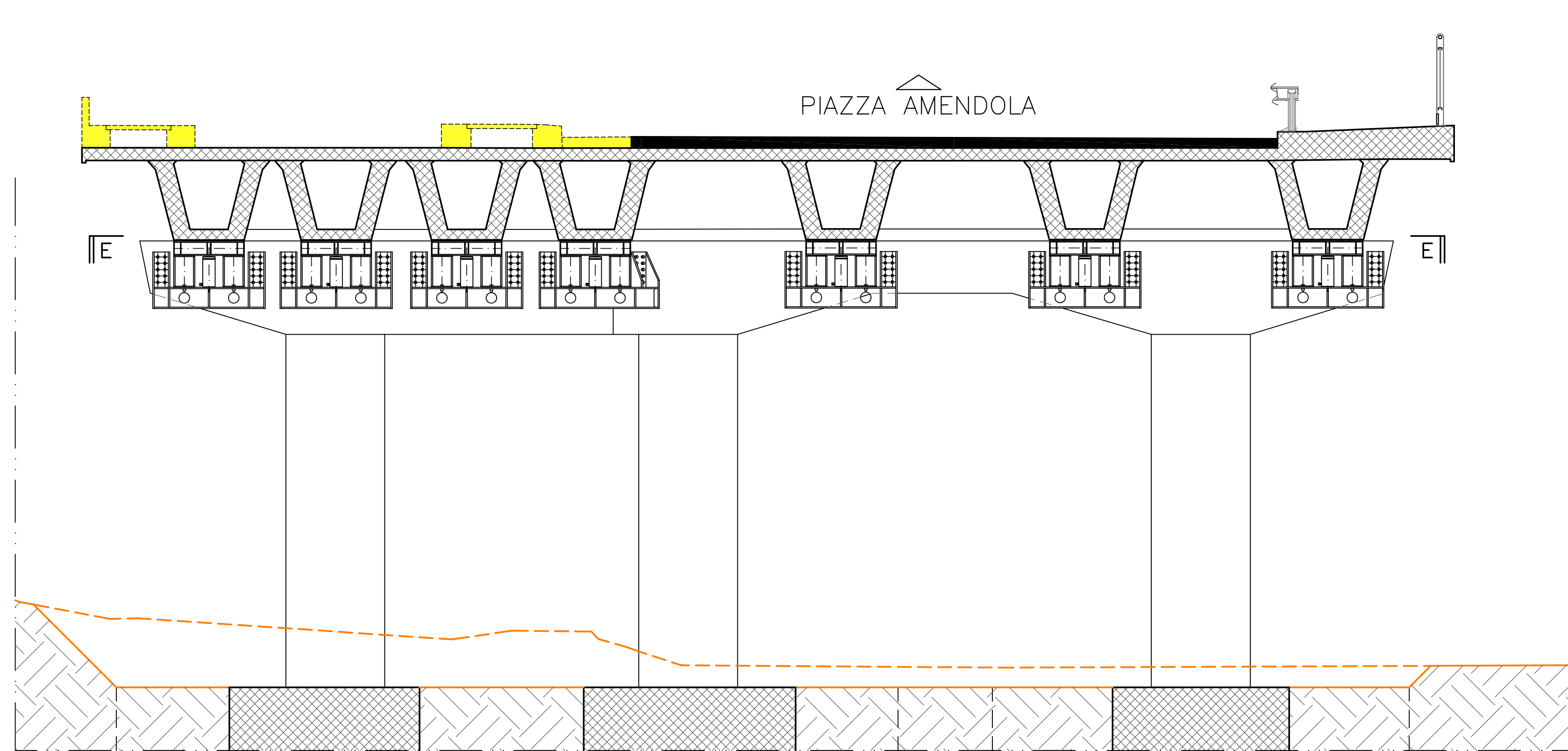
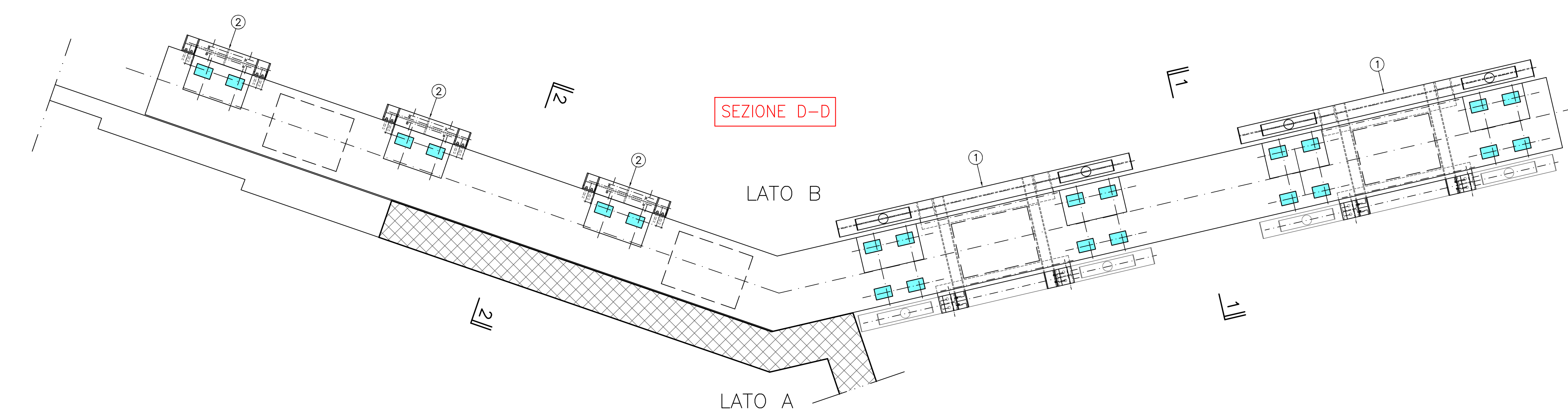


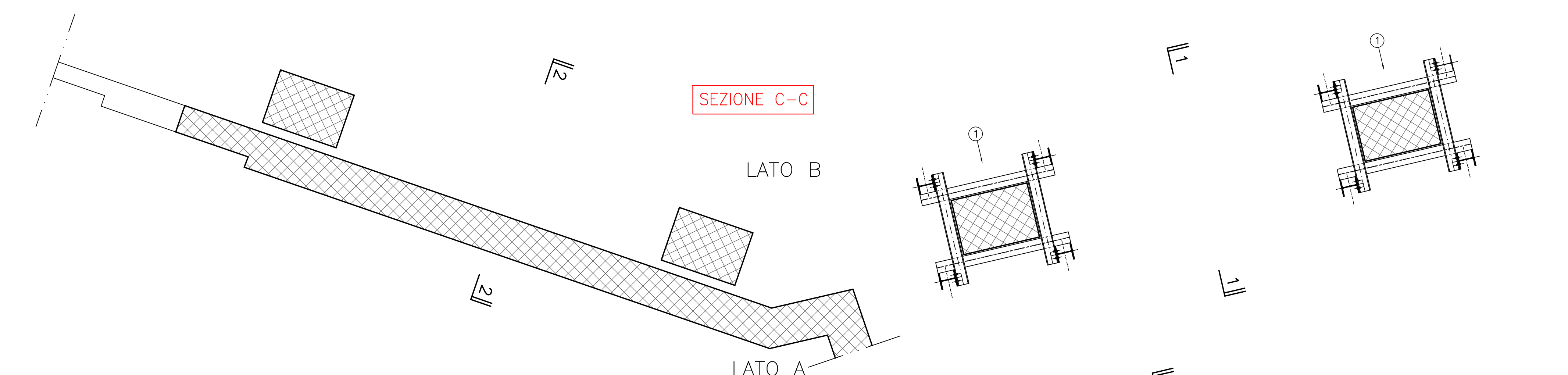
SEZIONE SU LATO B - PILA 40



SEZIONE SU LATO A - PILA 39



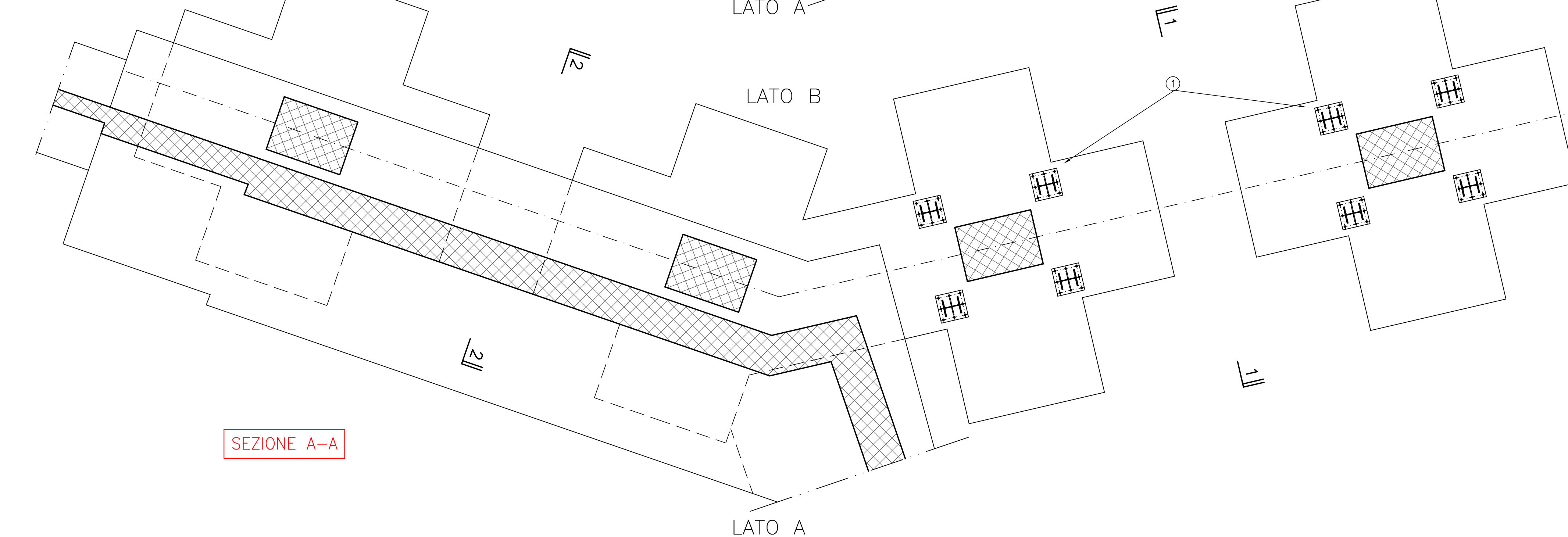
SEZIONE D-D



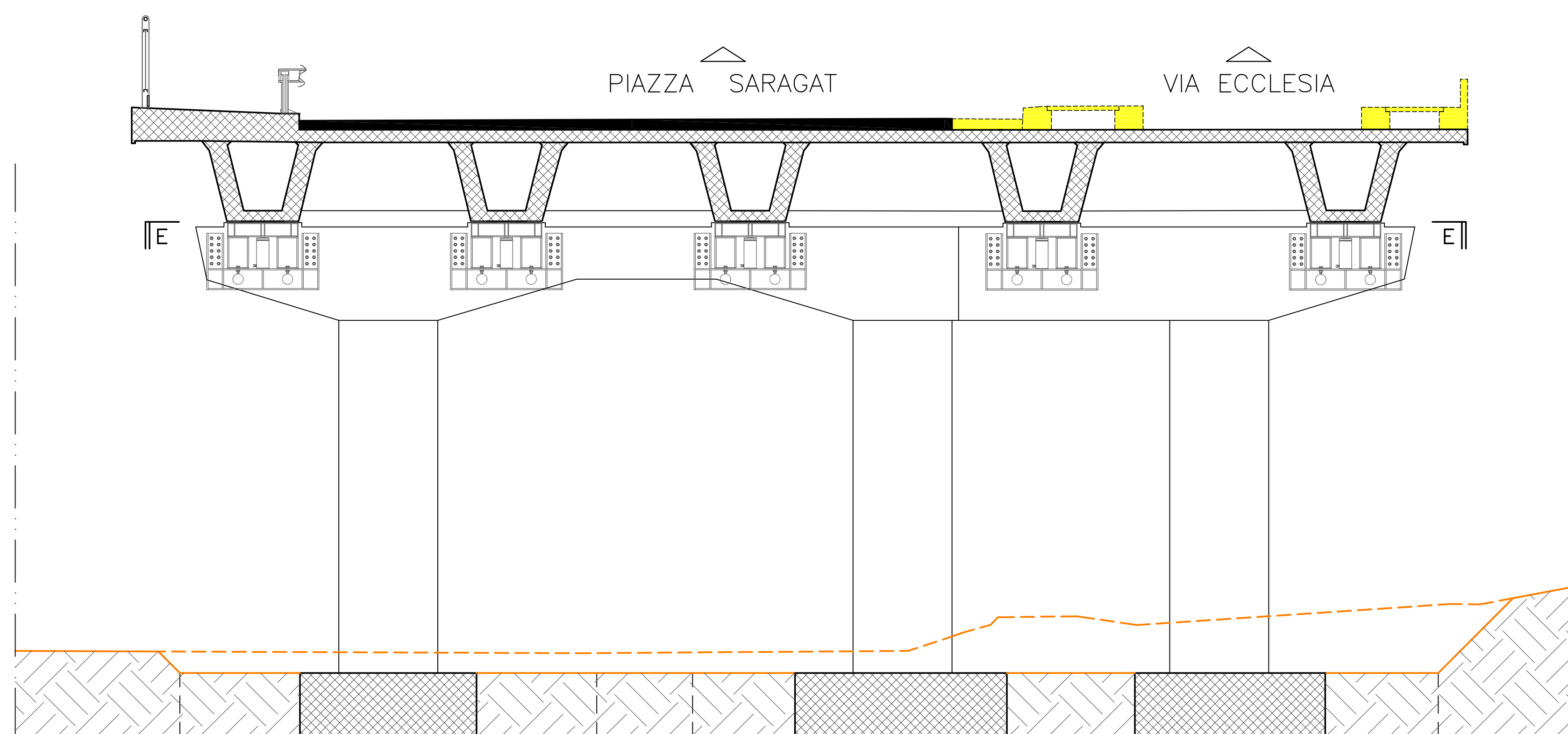
SEZIONE C-C



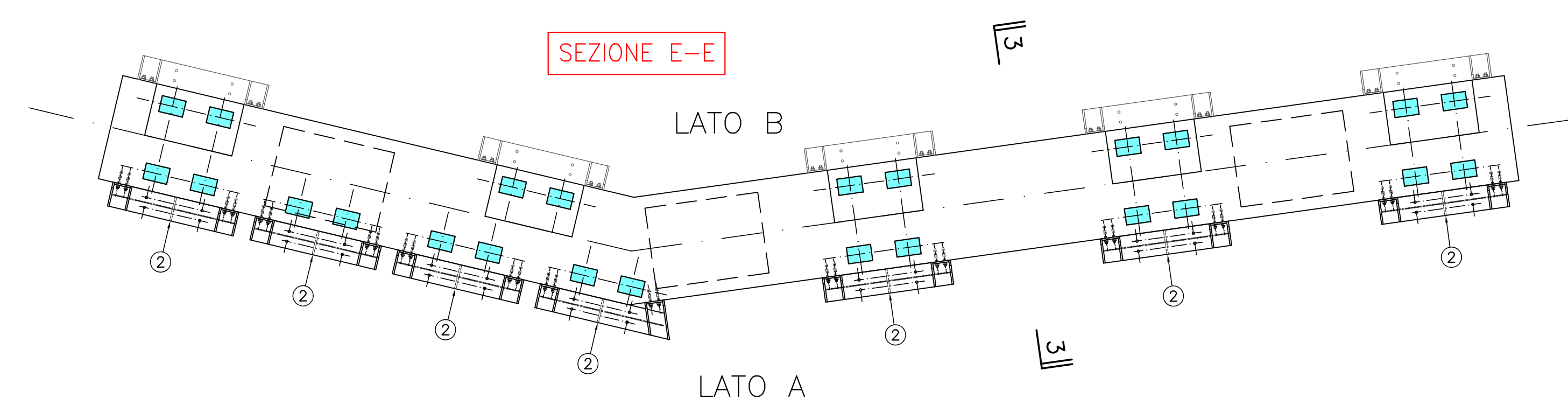
SEZIONE B-B



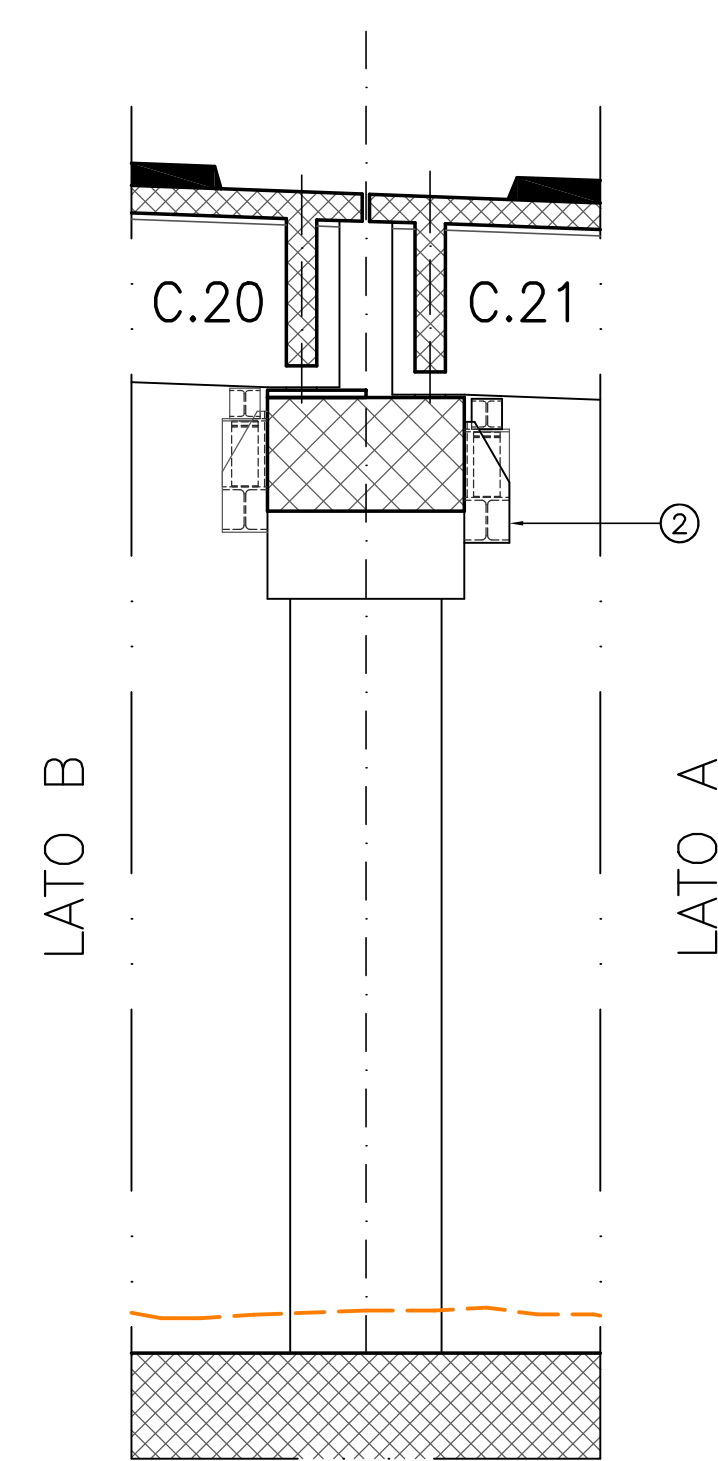
SEZIONE A-A



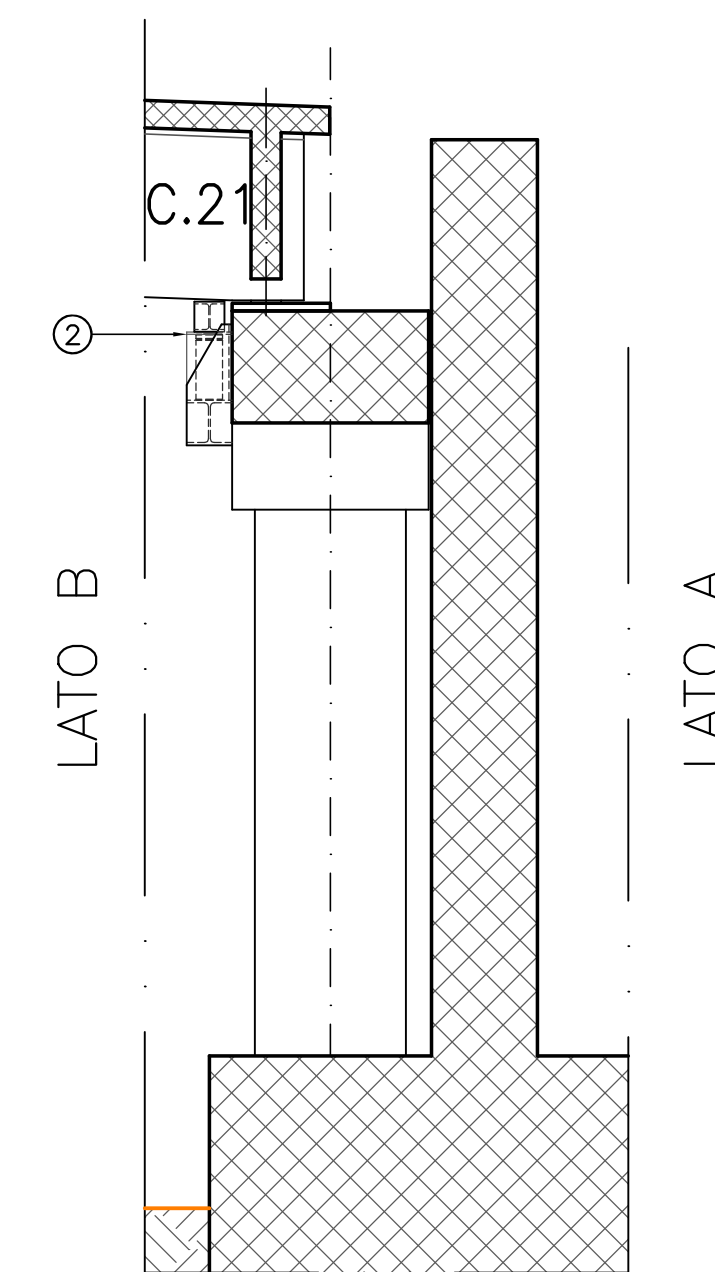
SEZIONE SU LATO B - PILA 39



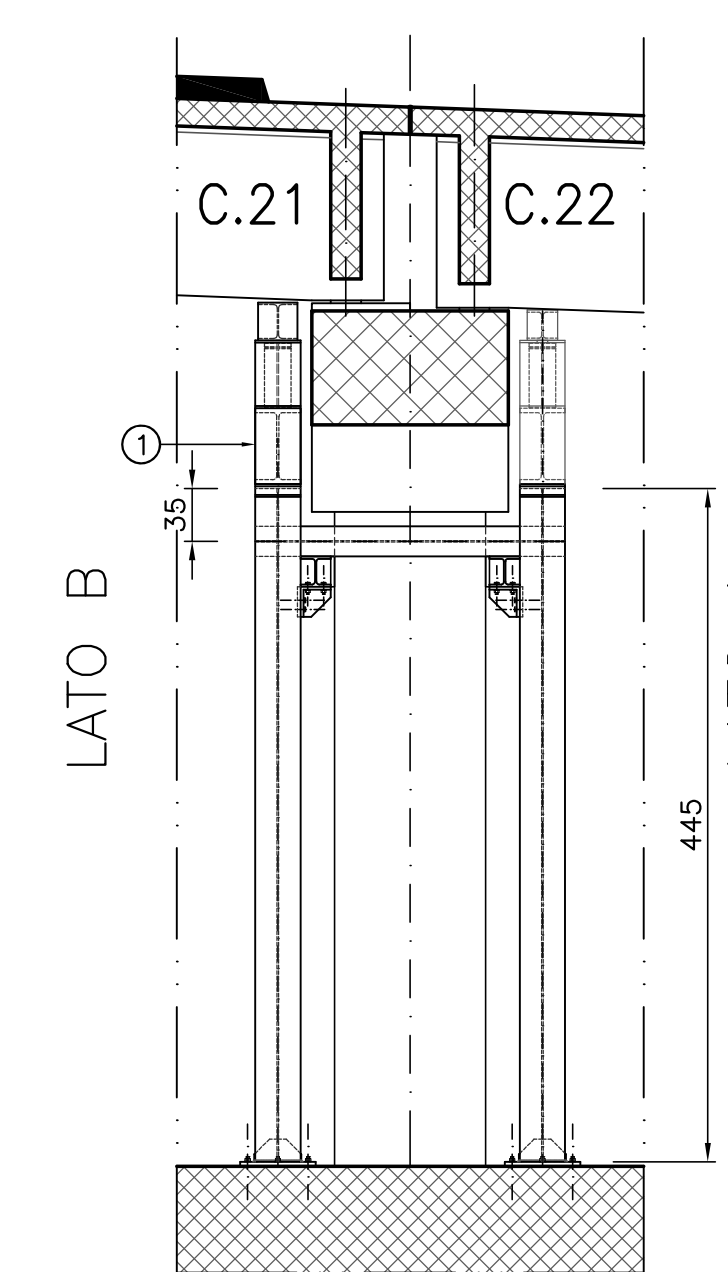
SEZIONE E-E



SEZIONE LONGITUDINALE 3-3



SEZIONE LONGITUDINALE 2-2



SEZIONE LONGITUDINALE 1-1

- ① SISTEMA DI SOLLEVAMENTO IMPALCATO VEDI TAV. 7A
② SISTEMA DI SOLLEVAMENTO IMPALCATO VEDI N.B. E TAV. 7C

N.B.:

ELEMENTI DI SUPPORTO DEI MARTINETTI DI SOLLEVAMENTO

I DETTAGLI COSTRUTTIVI DEGLI ELEMENTI RAPPRESENTATI O ALTRI ANALOGHI ELEMENTI DEFINITI DAL PROGETTISTA E DIRETTORE LAVORI PRIMA DELL'AVVIO DELLE OPERE SARANNO OGGETTO DI SPECIFICHE TAVOLE ESECUTIVE DI CANTIERE



COMUNE DI ASTI
Provincia di Asti



"PNRR - Interventi per la resilienza, la valorizzazione del territorio e l'efficienza energetica dei Comuni - M2C4 - Investimento 2.2"

INTERVENTO DI MANUTENZIONE
STRAORDINARIA SU
CAVALCAVIA/CAVALCAFERROVIA
"GIOLITTI"

"TRATTO RICOMPRESO TRA STRADA GAZOGENO E SPALLA TERMINALE"
CUP: G37H20001160001

PROGETTO ESECUTIVO

PROGETTO

STRUTTURA DI SUPPORTO
CILINDRI DI SOLLEVAMENTO
SU PILA P.39 E P.40



IL RUP:
Ing. Paolo CARANTONI

TAVOLA N. 7 b

SCALA: 1:50

DATA: Novembre 2022